

発達障害検査入院のご案内

成人の発達障害が広く認識されるようになり、日常や社会生活での生きづらさの原因を、発達障害によるものなのではないか、と考える方が増えています。そのような方々のために、当院では、発達障害外来を開設し、専門医による診察、各種検査の実施、デイケアの発達障害専門プログラムの提供等の支援を続けています。しかし、発達障害外来の予約、受診、検査の実施、診断結果のお伝えまでには、かなりの時間を要してしまうのが実情です。そこで、当院では発達障害の診断までを迅速に受けられる検査入院パッケージを開設いたしました。精神科医、看護師、精神保健福祉士、臨床心理士等の精神科医療チームによって、各種検査と診断を行う専門的検査入院プログラムです。

【内容】

- ❁ 2週間で、医師の診察、心理士による面接、生理検査・心理検査の実施、検査結果のお伝え、診断、今後の治療のご提案を行います。
- ❁ お受けいただく検査内容は、標準として決まっておりますが、ご希望の方や、診断上必要であると医師が判断した場合は、付加的な検査を受けていただくことがあります。
- ❁ デイケアの発達障害専門プログラムもご見学いただけます。
- ❁ 個室をご用意いたしますので、自分だけの空間を、安全に安心して確保することができます。
- ❁ お一人での入院が不安な場合には、ご家族の付き添いでの入院も考慮いたします。
- ❁ 検査入院スケジュールに支障がない範囲で、検査入院中の外出・外泊も可能です。

【問い合わせ先】

医療法人社団大坪会 小石川東京病院

〒112-0012 東京都文京区大塚4-45-16 TEL：03-6912-2039（代表）

平日9時～17時、第1・3土曜日9時～17時

担当：医療相談課

発達障害検査入院

○目的

- *発達障害の確定診断をする
- *デイケアの発達障害専門プログラムを見学・体験できる
- *環境を変えて休息できる
- *日常生活リズム改善のきっかけを作る
- *心身の健康チェックを行う



○発達障害検査入院決定までの連絡と準備について（図1 参照）

- 1、同封の生育歴調査シートをご返送ください。
- 2、生育歴調査シートが病院に到着後、当院からお電話をします。
- 3、心理士が電話で、ご本人の幼少期から現在までの生活の様子をうかがいます。

《電話の時に準備いただきたいもの》

母子手帳、小学校・中学校の通知表、その他、幼少期の様子がわかるもの（例）以前の心理検査の結果・紹介状・お薬手帳・処方薬、生育歴、生活の中で困っていることをまとめたメモ等

- 4、電話で聴取した情報をもとに、入院の可否を判断し、当院からお電話をします。

※医師の判断で、入院の受け入れをお断りする場合もあります。

- 5、入院が決定しましたら、予約確定のご案内を郵送致します。必要書類をご記入頂き、入院当日にお持ちください。

○入院生活に必要な物品

箸、スプーン、湯呑・カップ等、洗面用具（歯ブラシ・歯磨き粉）、入浴道具（石鹸・シャンプー・リンス等）、洗濯用洗剤、タオル類、ティッシュペーパー、着替え、下着類、寝衣、上履き等

○入院の内容

*担当医による診察、健康チェック

*臨床心理士による面接・各種心理検査

→入院最終日に診断結果を担当医からお伝えします。

その際、心理士から心理検査の結果をお渡しします。

*発達障害専門医による診察

*デイケア（発達障害専門プログラム等）の見学参加

発達障害専門プログラム（火曜・土曜の午前に開催）とは

発達障害の方を対象とした専門プログラムです。利用する方それぞれが個別の目標を設定し、各自のペースで達成することをめざします。

◇お互いの悩みを共有する・コミュニケーションスキルの習得・自己理解を深める

○入院期間・入院環境

入院期間：14日間（木曜日入院・水曜日退院）

入院環境：特別個室（開放病棟）ベッド、トイレ、洗面台、テレビ、冷蔵庫、エアコン

入浴は共用浴室・シャワー室になります。お一人ずつ入浴ができます。

《スケジュール例》※スケジュールは変更になる可能性があります

検温 6:00～ /朝食 7:00～8:00 昼食 12:00～13:00 夕食 18:00～19:00

入浴 午後のスケジュール終了後～20:30

時間	1日目(木)	2日目(金)	3日目(土)	4日目(日)	5日目(月)	6日目(火)	7日目(水)	8日目(木)	9日目(金)	10日目(土)	11日目(日)	12日目(月)	13日目(火)	14日目(水)
8:00 - 9:00		朝食	朝食	朝食	朝食	朝食	朝食	朝食	朝食	朝食	朝食	朝食	朝食	朝食
午前	診察 入院手続き	採尿・採血 心理検査	発達障害 専門プログラムの参加	休息	デイケア	発達障害 専門プログラムの参加	デイケア	心理検査	デイケア	休息	休息	デイケア	発達障害 専門プログラムの参加	診断結果 心理検査 FB 退院手続き
12:00 - 13:00	昼食	昼食	昼食	昼食	昼食	昼食	昼食	昼食	昼食	昼食	昼食	昼食	昼食	
午後	病棟案内 心理面接 生活歴聴取	デイケア	休息	休息	デイケア	心電図 脳波 レントゲン	心理面接	診察 デイケア	心理面接	休息	休息	デイケア	心理面接	
18:00 - 19:00	夕食	夕食	夕食	夕食	夕食	夕食	夕食	夕食	夕食	夕食	夕食	夕食	夕食	

・オプションでMRI や睡眠専門医の診察を受けることが可能です。

○入院費について

入院費用概算（14日間入院）で保険適用の標準モデルケース（検査内容等により変動あり）

入院費(3割):14日間	
入院費	73,888 円
各種検査料	16,872 円
食事療養費	17,940 円
個室料	246,400 円
合計	355,100 円

MRI を希望される方は約10,000円

睡眠検査を希望される方は約15,000円

別途掛かりますのでご了承ください。

※室料は自費になりますが、健康保険適用の範囲内で14日間の個人負担額を示しています。

※お部屋は個室が基本となります。お部屋は空室状況により、随時病院側で決めさせていただきますので、ご了承ください。

※原則は14日間の入院になりますが、全日程を終了する前に退院された場合には、退院日までの入院料を算定します。その際には、最終的な診断結果がでませんので、ご注意ください。

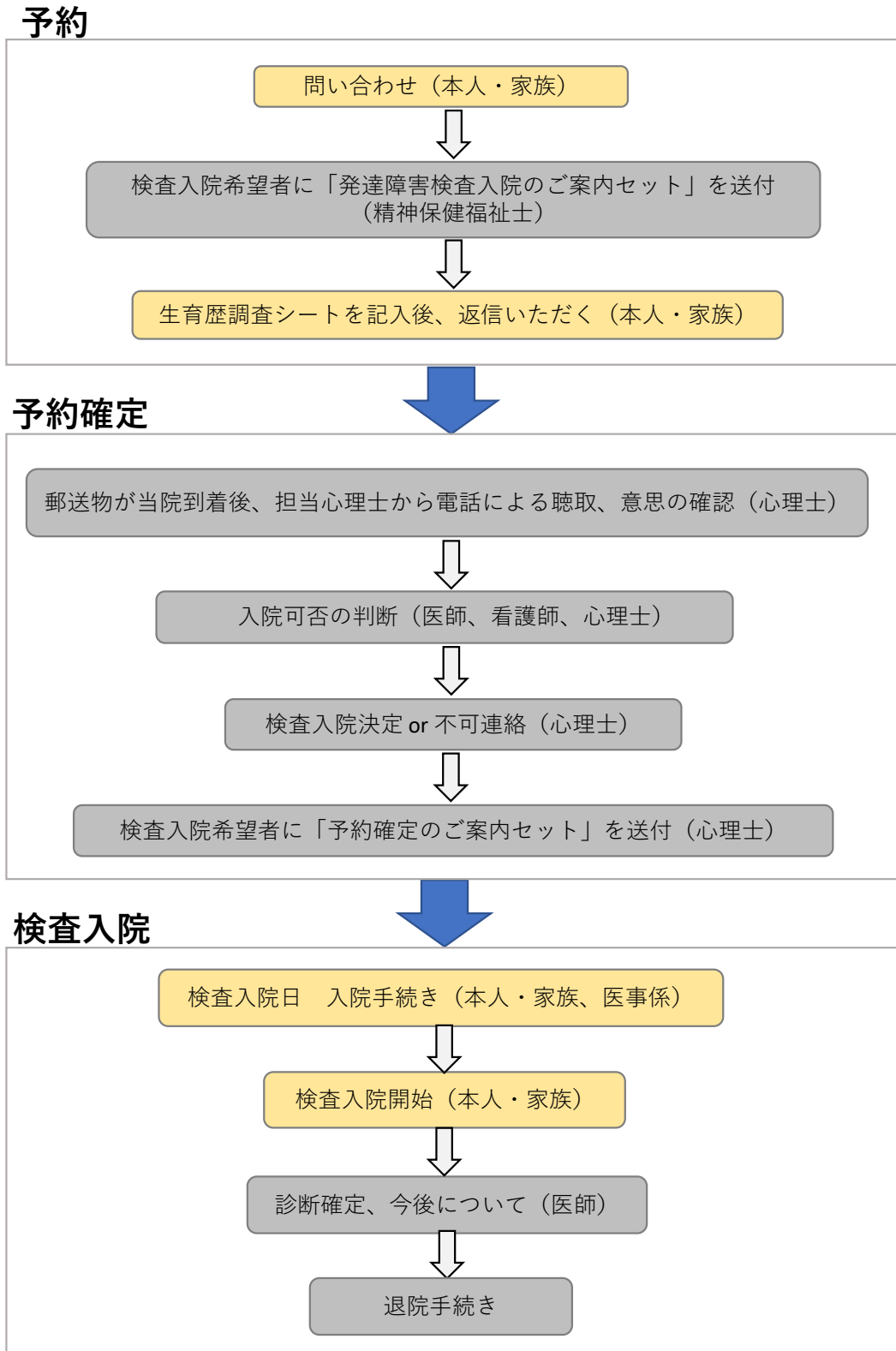
※入院初日に入院保証金として、現金35万お預かりし、退院時に精算させていただきます。

（保証金預り証をお渡ししますので、退院時に会計窓口にご提出ください。）

※入院1週間前のキャンセルは、準備料をご負担いただきますので、ご注意ください。

【図1 入院までの流れ】

< 発達障害検査入院の流れ >



○退院後の外来受診

退院後、当院へ通院される方の初診予約は、入院中に心理士がお取りします。
外来当日は、2階外来窓口に診察券をお出しください。

《よくある質問》



Q1 入院時に、両親（養育者）が来院できない場合は、どうすればいいのでしょうか？

A1 お一人での来院も可能ですが、可能であれば、幼少期の様子を知る方に来院をお願い致します。

Q2 事前に病棟見学は可能でしょうか？

A2 見学は可能ですので、事前にご連絡ください。他の患者様が入院している場合、病室は見学できませんのでご了承ください。

Q3 トイレにウオシュレットが設置されていますか？

A3 設置されています。

Q4 入院時に、常用薬を持参してもいいですか？

A4 すべてお持ちください。入院時に主治医、または看護師にご提示ください。

Q5 入院時に、診療情報提供書（紹介状、心理検査結果を含む）の提出は必要でしょうか？

A5 現在、他の医療機関に通院中の方は、提出をお願いします。

Q6 入院時に、パソコンの持ち込みはできますか？

A6 ノートパソコンの持ち込みは可能です。なお、Wi-Fiはありませんのでご了承ください。

Q7 売店はありますか？

A7 売店はありません。院内に飲料水、カップ麺・菓子・バスタオル、シャンプー&リンス（携帯用）、洗顔フォーム、ボディークリーム、洗濯用洗剤、歯磨きセット、スリッパ、割り箸等を販売する自動販売機、電子レンジがございます。

Q8 洗濯機はありますか？

A8 あります。1回150円になります。乾燥機は30分200円です。

Q8 携帯電話の使用はできますか？

A8 自室・所定の場所で使用をお願いします。院内ではマナーモードの設定をしてください。

Q9 外出・外泊をしたいのですが、手続きは必要ですか？

A9 手続きが必要です。事前に看護師にお知らせください。スケジュール等により、ご希望にそえない場合もあります。

Q10 自立支援医療は使えますか？

A10 入院では使えません。

Q11 限度額認定証（高額療養費制度）は使えますか？

A11 「入院費について」のページをご覧ください。

“入院費・各種検査料”は高額療養費が適用されますが、“個室料”には適用されません。
住民税非課税の方は“食事療養費”が減額されます。

→大半が個室料となっており、限度額認定証の適用される部分はわずかです。

所得に応じて設定された自己負担限度額が高い方は、殆ど減額されません。

小石川東京病院の最寄り駅・交通機関



住所：〒112-0012 東京都文京区大塚 4-45-16
 電話番号：03-6912-2039

- 交通機関：【地下鉄】
- ・丸の内線「新大塚駅」より徒歩 5 分
 - ・有楽町線「護国寺駅」より徒歩 8 分
- 【バス】
- ・都 02：JR 大塚駅（南口）
 錦糸町駅一本所 1 丁目行き「大塚 4 丁目」下車徒歩 3 分
 - ・都 02 乙：JR 池袋駅（東口）5 番乗り場
 東京ドームシティ行き/一ツ橋行き（平日・土曜の朝のみ運行）
 「大塚 3 丁目」下車徒歩 3 分
 - ・上 58：早稲田行/上野松坂屋前行
 「大塚 3 丁目」下車徒歩 3 分
- 【駐車場】
- ・コインパーキング（5 台）